

Excel Web App – praca grupowa w chmurze

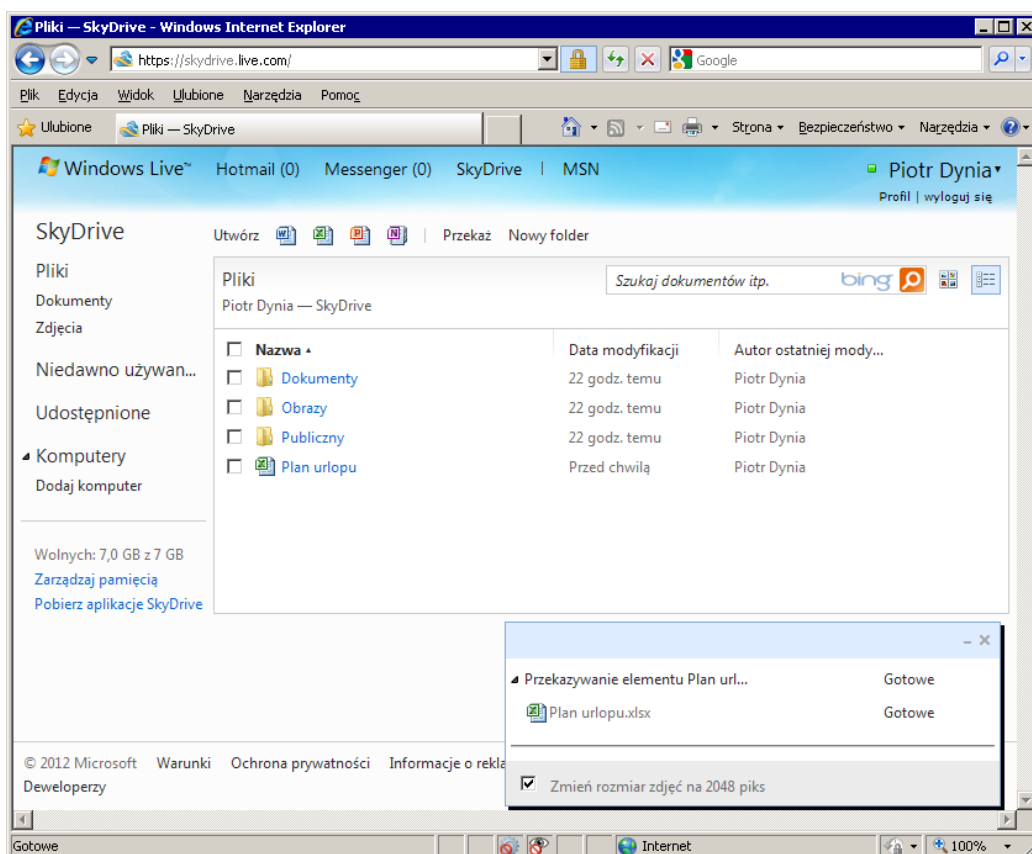
pod redakcją Piotra Gromulskiego



Wstęp

Przyjmijmy, że masz zestaw podręcznych skroszytów, z których często korzystasz na różnych komputerach. Nosisz je ze sobą zgromadzone na zewnętrznym nośniku (np. pendrive). Gdy napotkany komputer nie ma zainstalowanego pakietu Microsoft Office, wówczas jest problem z odczytaniem danych. Okazuje się, że wcale nie musi tak być. Jeżeli zapiszesz swój skroszyt w chmurze SkyDrive, wówczas będziesz mógł z niego korzystać na dowolnym komputerze nawet bez zainstalowanego pakietu biurowego. Wystarczy dostęp do Internetu. Dodatkową zaletą takiego rozwiązania jest możliwość wprowadzania zmian jednocześnie przez wielu użytkowników, którym udostępniłeś skroszyt w chmurze. Z tego tekstu dowiesz się, jak zastosować w praktyce takie rozwiązanie. Przeczytasz m.in.:

- ✓ W jaki sposób zalogować się do chmury SkyDrive?
- ✓ Jak zapisać istniejący skroszyt w chmurze?
- ✓ W jaki sposób udostępnić skroszyt w chmurze innym użytkownikom?

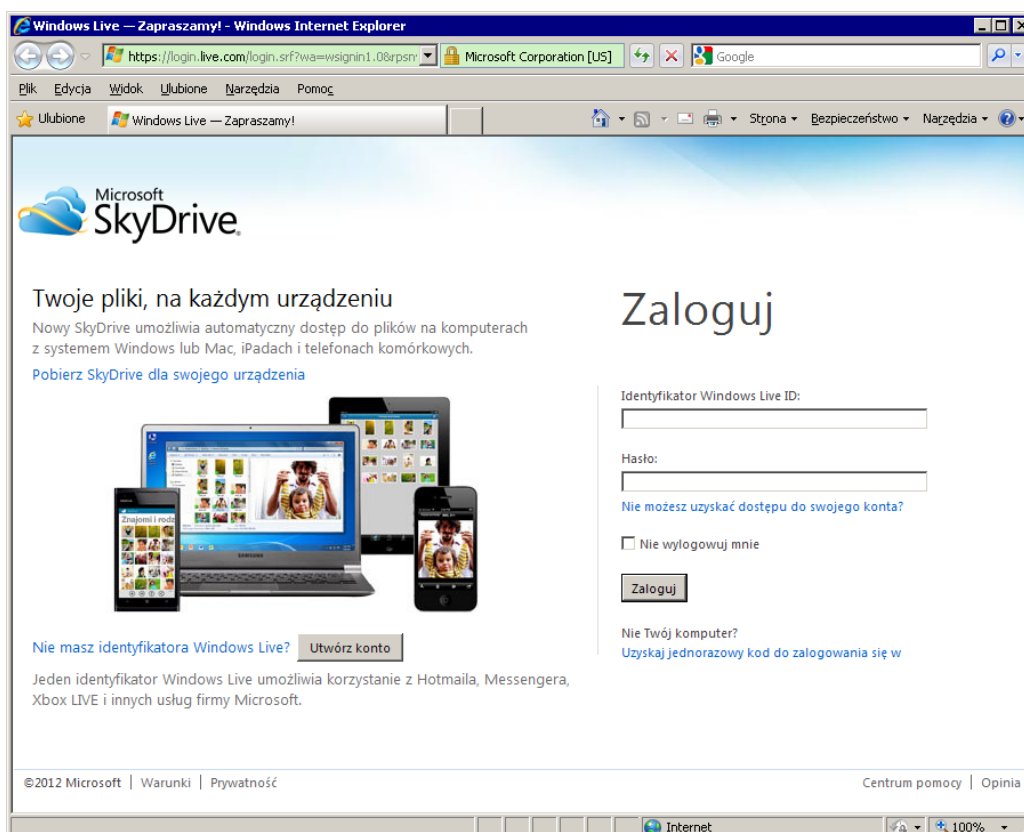


Logowanie się do chmury SkyDrive

Przyjmijmy, że planujesz urlop ze znajomymi. Stworzyłeś skoroszyt zawierający dwa arkusze: z planem wycieczki oraz arkusz z kosztami. Chciałbyś podzielić się tym skoroszytem z pozostałymi uczestnikami wycieczki w taki sposób, aby każdy z nich mógł nanosić własne zmiany i propozycje, a także uzupełniać informacje o kosztach wypoczynku. Wiesz, że wszyscy mają dostęp do Internetu, ale niektórzy mogą nie mieć zainstalowanego pakietu Microsoft Office. Najlepszym rozwiązaniem w takim wypadku jest udostępnienie skoroszytu w chmurze SkyDrive i korzystanie z tego pliku poprzez aplikację Excel Web App.

W celu otwarcia swojej przestrzeni w chmurze SkyDrive:

1. Otwórz przeglądarkę internetową i wejdź na stronę: <http://skydrive.live.com>
2. Zostanie wyświetlona strona logowania do chmury SkyDrive widoczna na rysunku 1. Jeśli posiadasz już *Identyfikator Windows Live ID*, to wpisz go w polu górnym po prawej stronie, a poniżej wprowadź swoje hasło logowania dla tego identyfikatora.



Rys. 1. Okno logowania do chmury SkyDrive